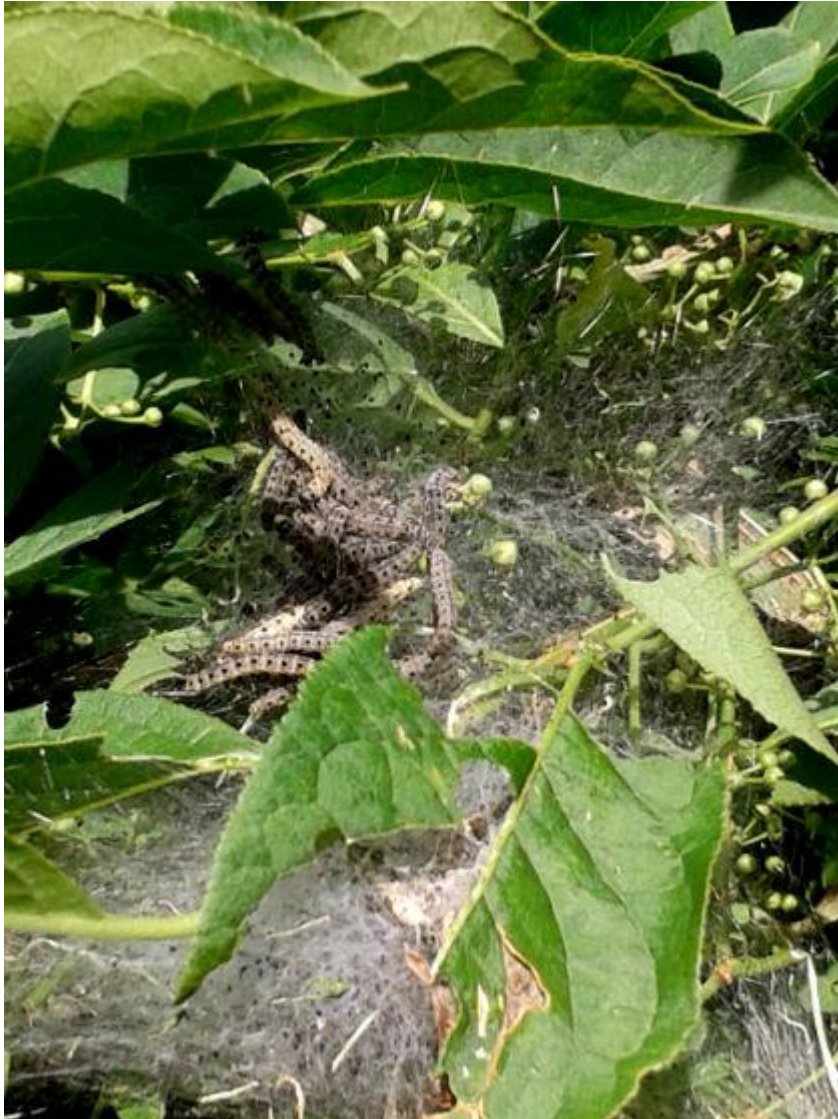


Spinselmot

Spinselmotten: in mei, juni en juli zijn ze er weer. Spinselmotten worden vaak verward met eiken processierupsen. Aan het begin van de zomer komen de eerste rupsen uit en ze hebben honger!

Lees verder



Rupsen

Veel rupsen vreten niet alleen aan het blad van de planten, ze beschermen zich ook door zich in te spinnen in een net van ragfijn spinsel. Hierbinnen kunnen ze ongestoord vreten, geen vogel kan er zo bij om ze te pakken. Eiken processierupsen en spinselmotten zijn dat soort rupsen.

Spinselmot

Het grappige is dat spinselmotten bijzonder kieskeurig zijn, zo lust deze rups van de stippelmot het liefst het blad van de kardinaalsmuts (*Eunonymus alatus*), of als dat er niet is, sierkers, appel, peer, vogelkers, meidoorn of sleedoorn. Ze eten niet alleen, in nesten met tientallen eieren krioelen de rupsen door elkaar. Het zijn bruingele rupsen met zwarte stippen. In een paar dagen vreten ze een struik helemaal kaal. Hierna verpoppen ze tot witte motjes, met zwarte stippen. De spinseldraden van de spinselmot zijn niet gevaarlijk, anders dan die van de eiken processierups.

Spinselmot bestrijden

De spinselmotten hoef je niet te bestrijden, ze springen niet over op andere planten en verdwijnen zodra ze gaan verpoppen. Knip de nesten weg en stop ze in de kliko bak , dit is de milieuvriendelijkste manier van bestrijden. Bomen maken zo rond de langste dag – 21 juni- nieuwe groeischeuten. Je zal zien dat een kaal gegeten boom of struik eind juni weer nieuw blad maakt. De spinselmot rupsen zijn dan verpopt tot mot , de boom komt weer goed in het blad en de plaag is over.

Eiken processierups bestrijden

De brandharen van de eiken processierups kunnen ernstige irritatie opwekken aan de huid en luchtwegen. Als je een met wit spinseldraad ingepakte boom in je tuin hebt, bekijk dan eerst welk soort boom het is. Eiken processierupsen eten alleen eikenblad en zitten nooit in andere bomen. Probeer nooit zelf de eiken processierups te bestrijden, maar schakel de gemeente daarvoor in. Waarschuw de gemeente direct als je een nest ontdekt, zodat ze snel kunnen ingrijpen. Blijf altijd uit de buurt van de nesten.